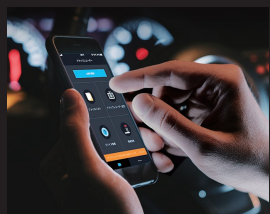


スマートファンクション / モバイル&PC

専用アプリを使用すると、様々な設定がスマートフォンで行えます。スマートフォンとWi-Fi接続で、すぐに画像の確認ができます。PCビューワを使うと録画された映像が確認でき、録画時間、位置、スピード情報など様々な走行情報が確認できます。



micro SD 16GB付属/class 10 (MLC)

書き換えや繰り返し録画に強いMLCタイプ microSD 16GBカードを付属しています。

面倒な初期化が不要なフォーマットフリー

microSDカードに映像ファイルを上書き記録する時に発生するファイル断片化を防止するフォーマットフリー機能を搭載しています。

録画された画像をスマートフォンとPCで確認

お使いのスマートフォンと本製品をWi-Fi接続で、画像の確認や録画機能の設定、安全運転警告の設定の更新などを行うことができます。またmicroSDカードを接続させてPCでも確認できます。

※スマートフォン/iOS 8.0以降 Android 4.4以降
※1 画像はWindowsPCビューワになります。



PIXYDA 専用アプリ



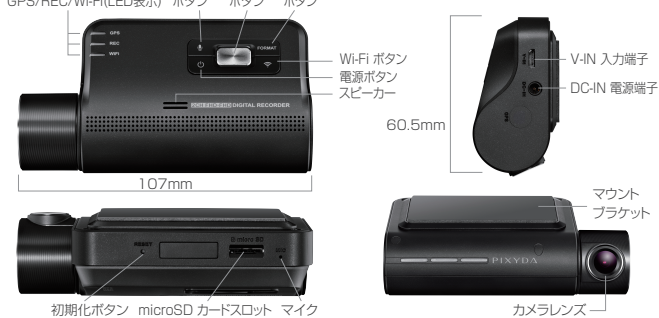
プロセッサ	Intel Core i5以降
メモリー	4GB以上
オペレーティングシステム	Windows 8以降(64ビット推奨)/MAC OS X10.8以降
その他	DirectX 9.0以降 / Microsoft Edge

※このシステム要件に記されているオペレーティングシステム以外を実行しているパソコンでは、PCビューワが正しく機能しません。
※スベックの低いパソコンでは動作が行えない場合がございます。
※専用アプリのダウンロードおよび地図表示にかかるパケット通信料は、お客様のご負担となります。

各部名称

【フロントカメラ】

GPS/REC/Wi-Fi(LED表示) ボタン 音声録音 ボタン 手動録画 ボタン フォーマット ボタン



【リアカメラ】



【オプション

PDR011 接続ケーブル

車の電源を切った後もバッテリー電源で常時接続して、駐車の設定に合わせた映像を録画します。(衝撃検知+モーション検知、タイムラプス)



PDR800FR

フルHD2CAMドライブレコーダー

PIXYDA

PIXYDA

製品仕様

品番	PDR800FR	
品名	フルHD 2CAMドライブレコーダー	
寸法 / 重量	フロント:107×60.5×30mm / 104.5g リア:61×27.5×32.5mm / 25g	
メモリー	microSDカード16GB(CLASS10)MLCタイプ	
録画モード	常時録画	1分毎に録画
	衝撃検知録画(常時/駐車時)	衝撃検知前後10秒(合計20秒)を録画
	手動録画	手動で録画を開始する10秒前から開始した50秒後まで(合計1分)を録画
録音	モーション検知録画(駐車時)	モーション検知前後10秒(合計20秒)を録画
	録音	音声録音ボタンを押して、録音をオン/オフにします
カメラセンサー	2.13メガピクセル、1/2.9"	フロントカメラ、リアカメラ同様
視野角(レンズ)	約140°(対角)/約112°(水平)/約64°(垂直)	フロントカメラ、リアカメラ同様
録画形式	FHD(1920×1080) 約200万画素/圧縮形式:H.264 / 保存形式:MP4	フロントカメラ、リアカメラ同様
フレームレート	最大29fps	フロントカメラ、リアカメラ同様
スーパーナイトビジョン2	SONY Exmor R STARVIS	低照度環境(夜間)での撮影に対応
安全運転システム	車線逸脱警告	警告音
	前方衝突警告	警告音
	低速前方衝突警告	警告音
	前方車両発車警告	警告音
音声	HE-AAC	
衝撃Gセンサー	3軸加速センサー(3D, ±3G)	5レベルの感度調整が可能
リアカメラ	V-IN端子接続	
GPS	内蔵GPS	
Wi-Fi	スマートフォン連動	
電源ケーブル	フロントカメラ用(約3.9m)同梱	
	リアカメラ用(約7.5m)同梱	
	駐車監視モード用常時接続ケーブル(オプション 品番:PDR011)	
	ヒューズ容量:2A	
電源入力	DC12V/24V	
消費電力	2CH:4.2W / 1CH:2.9W(平均値)	
補助電力装置	スーパーキャパシタ内蔵	
警告	音声ガイダンス/警告音(内蔵スピーカー)	
作動温度	-10~60℃	
保管温度	-20~70℃	

※商品の仕様は予告なく変更する場合があります。※商品の色調は印刷のため実際の商品と多少異なって見える場合がございます。※掲載写真はすべてイメージです。また画面は一部ハメコみ合成です。※「Exmor」/「STARVIS」はソニー株式会社の登録商標です。※記載されている商品名及び社名は各社の商標または登録商標です。※掲載の写真はすべてイメージです。



PDR800FR

フルHD2CAMドライブレコーダー



SEIWA® 株式会社セイワ
 本社・営業本部
 〒134-0092 東京都江戸川区一之江町3000番地
 TEL 03 (3877) 5546 (代表)

商品に関するお問い合わせは… ☎0265(98)0139
 受付時間/AM10:00~PM5:30 (土曜・日曜・祝日除く)
 〒399-4603 長野県上伊那郡三日町655

ホームページのアドレス
<http://www.seiwa-c.co.jp/pixyda/>

2カメラで確実に瞬間を逃さない。

視界を妨げることがない、コンパクト設計



グローバル基準のドライブレコーダー



前方 / 後方 FULL HDの鮮明録画

前方 / 後方ともフルHD(1920×1080)

前方 / 後方 スーパーナイトビジョン 2.0

夜間の暗い環境でもはっきりした映像撮影

前方 / 後方の駐車監視

※別売りオプションの接続ケーブル使用時

衝撃検知 + モーション検知のダブル監視

フルHDとスーパーナイトビジョン2.0を搭載

高解像度CMOSセンサーを搭載したカメラで、フルハイビジョン録画によって走行中、駐車中でも映像がくっきり高精細で録画できます。STARVISテクノロジーにより、明るさが十分ではない暗い路地や駐車場で鮮明に録画します。



SONY Exmor R STARVIS画像センサー搭載(前方/後方)

SONY Exmor R STARVISイメージセンサーとAmbarella社映像処理A12チップの組み合わせで豊かな色彩と最適な解像度を実現しました。STARVISテクノロジーでは、可視光線と近赤外線範囲内で最適な画像品質を提供することによってExmor Rの低光感度を改善し、低照度環境でもはっきりとした映像の撮影が可能です。さらに140度の広視野角で死角を最小限に抑え、録画します。



スーパーナイトビジョン2.0(前方/後方)

夜間の暗い路地や駐車場などの低照度環境でも撮影することが可能です。スーパーナイトビジョン2.0、ISP(Image Signal Processing)画像技術を搭載しており、駐車中だけでなく走行中でも人や物をはっきりと映した映像を録画できます。

※スーパーナイトビジョン2.0は、1.0と比べて画像を低照度で撮影する性能がUPしました。(当社比)



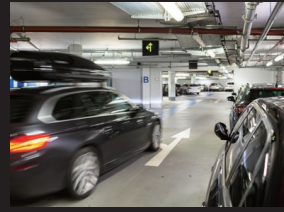
フルHDで鮮明な映像録画(前方/後方)

2つのカメラにより走行中、駐車監視中も前方と後方で1080p/29fpsフルHD(1920x1080)解像度(200万画素)にCMOSイメージセンサーの技術により、前方/後方において映像を鮮明に録画します。



前方・後方2カメラで事故の瞬間を逃さない

エンジンを始動すると、ドライブレコーダーは自動的に録画を開始するので、事故の際に重要な場面を確実に記録します。メモリーカードの空きがなくなると自動的に古い映像から順番に上書きします。衝撃を検知すると、検知10秒前から、検知10秒後までの20秒間を自動的に保存します。



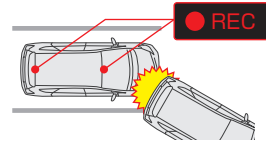
ダブル駐車監視で映像を録画

衝撃検知録画にプラスしてモーション検知録画または、タイムラプス録画で駐車中の当て逃げやいたずらの監視に最適です。

※モーション検知録画とタイムラプスは同時には使用できません。どちらかの選択となります。※別売りのオプション品(PDR011)の接続ケーブルが必要です。

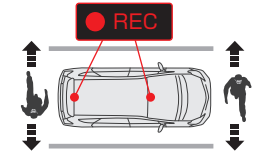
衝撃検知録画

衝撃Gセンサー(3軸加速度センサー)により、衝撃を検知すると、事故前後の一定時間の映像を上書きされないよう専用フォルダに保存します。センサー感度は好みに応じて5段階で感度設定ができます。



モーション検知録画(駐車時のみ)

エンジンOFFで、人や車などの動きを検知して記録を開始します。買い物時などの短時間の駐車にも対応します。



タイムラプスを搭載(駐車時のみ)

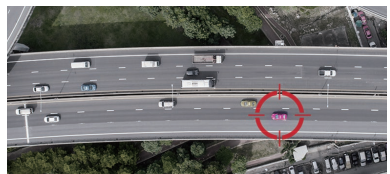
1秒に2フレームずつ撮影する方式により映像ファイルのサイズを小さくすることで、従来の駐車録画保存方式に比べて長く録画映像を記録できます。



※10分間の録画映像を2分間の映像に短縮して再生します。

内蔵GPSによる正確な走行情報を提供

GPSにより車両速度、衝突の方向、衝撃の大きさなどを知ることができます。走行記録を残すためだけでなく、家族や友人との休日ドライブの記録にもなります。記録はPCビューワーで確認することができます。



※PCビューワーを実行するためのシステム要件が必要になります。裏面を参照してください。

運転支援システム機能を搭載

運転支援アルゴリズムにより、周囲の様々なリスクと状況の変化を検知します。アラームで警告することで、ドライブ中に潜む様々なリスクからドライバーを未然に守り安全なドライブをサポートします。

※運転支援システム機能は、事故を未然に防ぐものではありません。運転時は必ず実際の交通状況、ルールに従って注意しながら安全運転を行なってください。



4つの安全運転警告

ドライバーの安全のために「車線逸脱警告」、「前方衝突警告」、「低速前方衝突警告」、「前方車両発車警告」機能を搭載し、危険な状況においてアラームで警告をします。

「車線逸脱警告」

車線を離脱した場合にアラームでお知らせします。(50km/h以上で走行している場合に機能します)

「低速前方衝突警告」

都心などでの30km/h以下の低速走行にアラームでお知らせします。

「前方衝突警告」

前を走行する車両が減速・停止した場合にアラームでお知らせします。(30km/hを超えて走行している場合に機能します)

「前方車両発車警告」

前方の車両が完全な停止状態から前方に動き始めたときにアラームでお知らせします。

WDR機能(映像画質のワイドダイナミックレンジ)

最高の画質補正技術により、どんな状況でも鮮明な映像を録画することができます。明暗差のあるシーンにおける、白とびや黒つぶれを抑制する補正機能です。

広域逆光(白とび)/暗所(黒つぶれ)補正(前方/後方)

走行中、強い太陽光やトンネルの出口から射し込む強い光などを抑え、建物の影や高架下などの暗い部分を鮮明にして、色彩バランスを調整した映像を保存します。



地デジやカーナビへのノイズ干渉対策済み

地上デジタルテレビやカーナビゲーションの受信機に影響が及ぼさないように、電波干渉への対策を施しています。

LED信号機に対応

電源周波数が異なる東日本と西日本のLED信号機もしっかり撮影します。

バックアップ電源にスーパーキャパシタを採用

事故などの衝撃でバッテリーからの電源供給がストップしてしまった場合でも、一時的に蓄えておいた電源を使い映像ファイルを保存します。

高温保護システム

強い日差しによって車両内部の温度が一定温度以上に上がった場合、本体温度を感じて電源をカットし保存された映像を守ります。

速度取締機アラート

走行中、現在位置から一定距離内に速度取締機がある場合、あらかじめ音声でドライバーにご案内します。