

ドライブレコーダー **DR-S2-VW** データのバージョンアップについて

▲注意

- ・プログラムをアップデートする際は、必ず手順書をお読みください。
- ・PCビューワーをインストールする際は、必ず取扱説明書をお読みください。

プログラムのアップデートについて

本製品はプログラムをバージョンアップすることがあります。
アップデートすることでエラーが発生した場合に補正することができます。
快適にご使用いただくために最新のプログラムにアップデートしてください。

最新のプログラムデータは、本製品の紹介ページよりダウンロードできます。

PCビューワーのダウンロードについて

本製品のPCビューワーはバージョンアップすることがあります。
リンクする外部のプログラム(地図データ等)が更新された場合などにバージョンアップして対応します。
より快適にお使いいただくために最新のPCビューワーをインストールしてください。

最新のPCビューワーは、本製品の紹介ページよりダウンロードできます。

▼プログラムのアップデートを行う際は次ページもお読みください。

ドライブレコーダー DR-S2-VW

microSD カード及び電源の取り扱いについて

▲注意

・記載された内容に従わない場合、本体のシステムに支障をきたす場合があります。

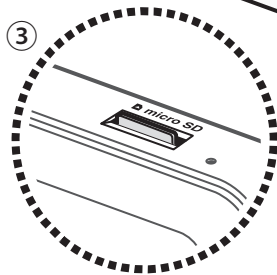
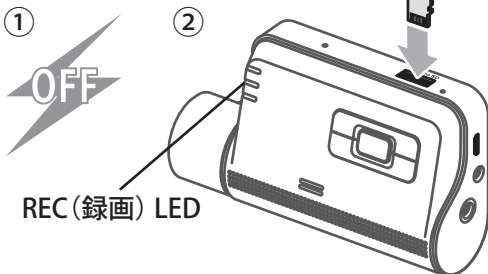
microSDカードの取り扱い方法

■microSDカードを挿入する方法

- ①本製品の電源がオフになっていることをREC(録画) LEDが消灯していることで確認してください。
- ②microSDカードの向きを確認します。
- ③microSDカードをメモリーカードスロットに挿入します。カチッという音が聞こえるまで押し込んでください。

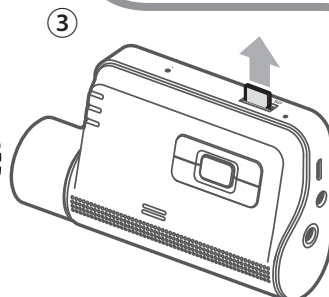
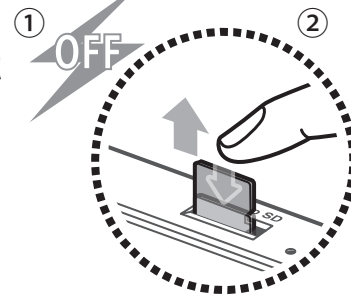
注意

この向きで microSD カードを挿入してください。
汚れ等が付着した microSD カードは使用しないでください。



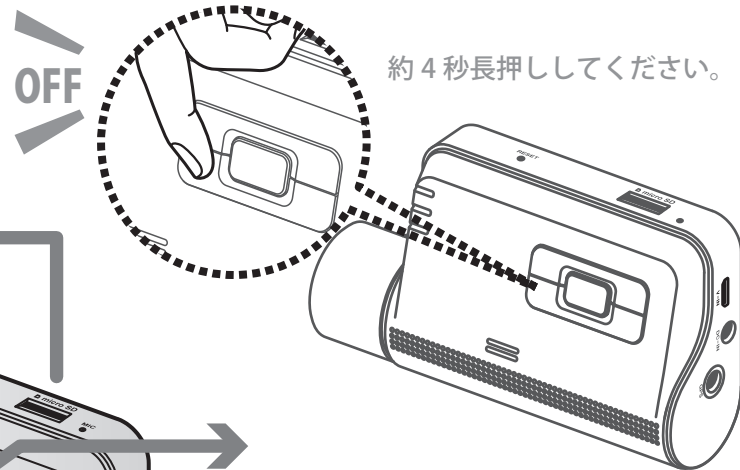
■microSDカードを取り外す方法

- ①本製品の電源がオフになっていることをREC(録画) LEDが消灯していることで確認してください。
- ②microSDカードの先端を指で優しく押してください。microSDカードの下部が飛び出します。
- ③microSDカードを本製品から取り外してください。



電源をオフにする方法

- ①電源ボタンを長押しします。



- ②電源ボタンから指を離すと音楽が流れて電源がオフになります。
- ③本製品のREC(録画) LEDが消灯します。

電源を『オン』にする場合は電源ボタンを約2秒長押し後、REC(録画) LEDが点灯します。

注意

・上記手順以外で電源をオフにしないでください。
起動中の本体から接続ケーブルの電源端子を抜くなど強制的に電源をオフにした場合、本製品のシステムに支障をきたす場合があります。

