

# ドライブレコーダー DR-S1-VW

## microSD カード及び電源の取り扱いについて

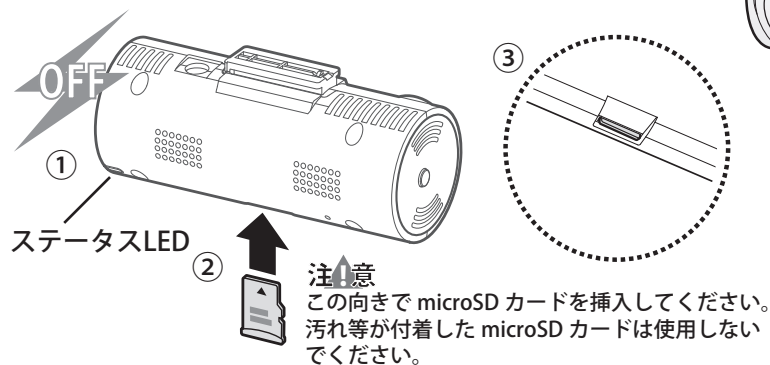
### ▲注意

・記載された内容に従わない場合、本体のシステムに支障をきたす場合があります。

### microSDカードの取り扱い方法

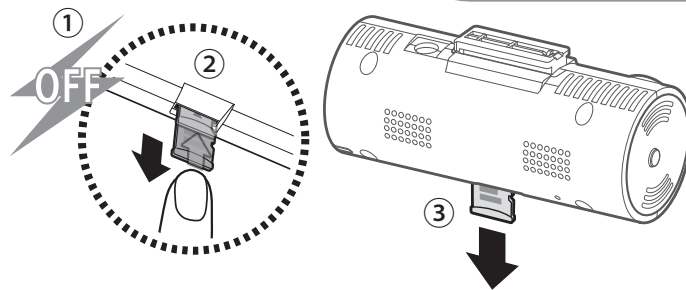
#### ■microSD カードを挿入する方法

- ①本製品の電源がオフになっていることをステータス LED が消灯していることで確認してください。
- ②microSD カードの向きを確認します。
- ③microSD カードをメモリーカードスロットに挿入します。カチッという音が聞こえるまで押し込んでください。



#### ■microSDカードを取り外す方法

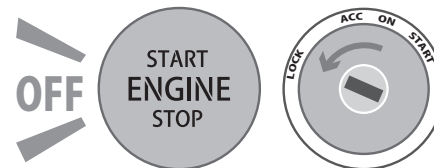
- ①本製品の電源がオフになっていることをステータスLEDが消灯していることで確認してください。
- ②microSDカードの先端を指で優しく押してください。microSDカードの下部が飛び出します。
- ③microSDカードを本製品から取り外してください。



### 電源をオフにする方法

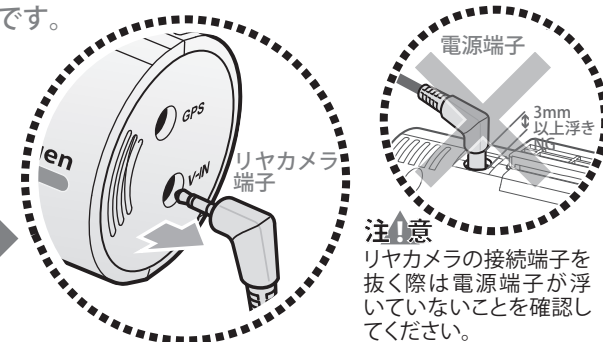
- ①車両のアクセサリ電源を『オフ』にします。

本製品の電源がオフになるか、駐車モードが起動(約1分後にアナウンス)したことを確認してください。



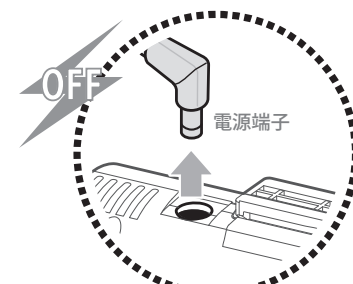
- ②本体からリヤカメラの接続端子を抜きます。

※オプションのリヤカメラを使用している場合のみ必要です。



- ③本体から接続コードの電源端子を抜きます。

※駐車モードを「オフ」にしている場合は不要です。



- ④本製品のステータス LED が消灯します。

電源を『オン』にする場合は逆の手順となります。