

取扱説明書

この度は弊社製品をお買い求めいただきましてありがとうございます。ご使用前に本書(取扱説明書)をよく読み、製品を安全にお使いください。

※この取扱説明書については、予告なしに変更することがあります。※製品改良のため、予告なく外観または仕様の一部を変更することがあります。

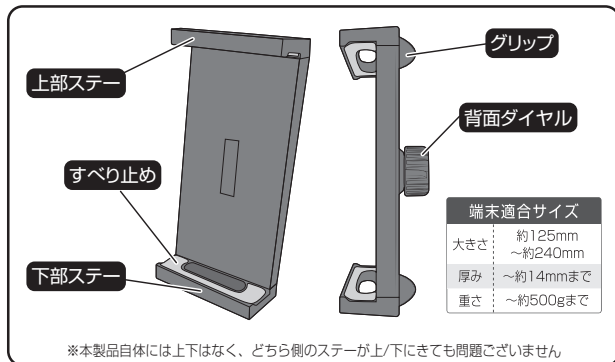
はじめに

●本製品単体ではご使用いただけません。別売りの各種マウントをお買い求めの上、ご使用ください。

安全にご使用いただくために

- 本製品をご使用いただく際は、走行前に予め本体がしっかりとお車に取り付けられているかをご確認の上、お使いください。
- 以下の警告・注意をお読みの上、正しくご使用ください。警告・注意に従わない場合など、誤ったご使用をされた際の事故、故障、破損などにつきましては、当社では一切その責任、保証は負いかねます。

本製品の構成と名称



-1-

お取り付け・ご使用前に必ずお読みください

- 走行中の運転者による本製品及び端末の操作や画面の注視は、交通事故の原因となりますのでおやめください。
 - 本製品はしっかりと固定してください。固定されずに走行すると、脱落による交通事故や故障、破損等の原因になります。
 - 本製品を取り付ける際は安全の為、運転操作の妨げやエアバッグ作動時に影響がないように取り付けてください。
 - 本製品及び端末の取り付けは、正しく行ってください。誤った取り付けをされますと、端末の故障の原因になります。
 - 本製品の分解、改造等は絶対に行わないでください。故障、破損の原因になります。
 - 運転操作の支障がないように取り付けてください。交通事故や本製品の故障、破損の原因になります。取り付け機器・お車の内装の破損などにつきましては、当社では一切その責任は負いかねます。
- 長期間使用しない場合には、お車から取り外して直射日光の当たらない場所に保管してください。
 - 取り付ける際に、ウインカーレバーやシフトノブ、スイッチ等の操作に影響がないかをご確認ください。また、エアバッグ作動時に影響がない場所に取り付けてください。
 - 炎天下や直射日光の当たる場所での長時間の駐車など、本製品や取り付けした端末に過度の熱を持ってしまふような状況の場合、端末の故障や本製品の脱落等を防ぐ為、一時的に本製品より端末を取り外してください。
 - 各部の調整後はしっかりと締め付け、又はロックさせてください。不十分ですと加減速時などに本製品が倒れるなどして、端末・車の内装や本製品の破損の原因となります。
 - 取り付け後は本製品及び端末へ無理な力を加えないようにしてください。本製品及び端末の破損の原因となります。
 - 林道等の未舗装路や岩場、悪路など条件の悪い場所や減速帯等の凹凸がある路面での走行の際には、端末及び、本製品の破損や脱落を防ぐ為、一時的に本製品より端末を取り外してください。
 - 紫外線の影響によりご使用が短期間であっても退色する場合があります。
 - 上記の警告・注意に従われない場合など、誤ったご使用・分解・改造(ご購入後の塗装やデコレーションなどを含む)をされた際の事故、故障、破損などにつきましては、当社では一切その責任は負いかねます。

警告
注意

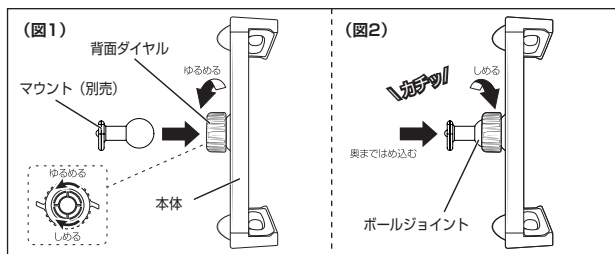
取り付け・使用方法

「ホルダー(本製品)」と「各種マウント(別売)」の組み立て

■図1、2を参考に「ホルダー」と「マウント」を組み立ててください。

- 背面ダイヤルを本体背面側から見て、反時計回りに回してゆるめてください。(図1)
- マウントのボールジョイント部分を内側の穴に合わせて、「カチッ」と音が鳴るまで奥へはめ込んでください。ボールジョイント部分を最後まで、背面ダイヤルが止まるまで本体背面側から見て時計回りに回してゆるめてください。(図2)

-2-



使用方法

- ホルダーの角度が垂直より少し後ろに傾くように調節してください。(図A)
- ※背面ダイヤルをしめつけた状態で角度調節は、故障や破損の原因となりますので絶対におやめください。
- ※背面ダイヤルは定期的に確認し、必要に応じて、再度増し締めをしてください。
- ※揺れ防止の為、可動しにくいポイントがあるので、注意して調節してください。

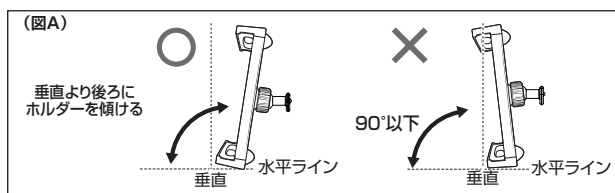
<取り付け方>

- 下部ステーに端末をしっかりとのせ、軽く下に押し下げてください。(図B)
- 端末及び下部ステーを押し下げながら、もう片方の手でグリップを持ち、上部ステーを引き上げ、端末をしっかりと挟み込み固定します。(図C)
- 必要に応じて縦/横置ききの調整が可能です。両手で端末を持ち、回転させてください。(図D)

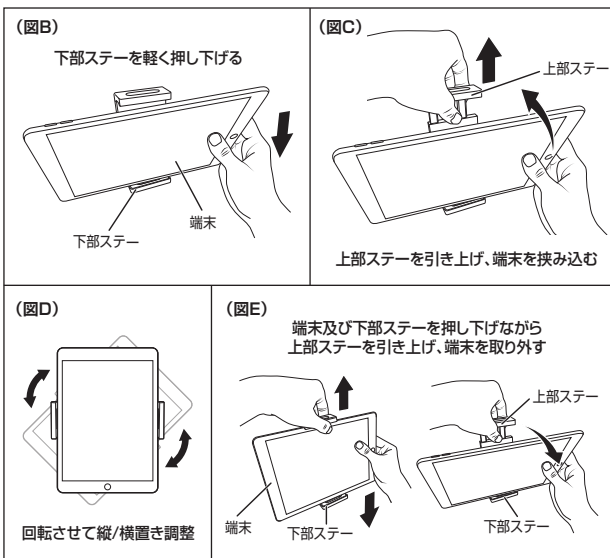
<取り外し方>

- 端末、上部ステーをしっかりと持ちます。端末及び下部ステーを押し下げながら、もう片方の手でグリップを持ち、上部ステーを引き上げ、端末を取り外してください。(図E)

※作業は必ず両手で行ってください。 ※脱着時の端末の落下に注意してください。



-3-



-4-

▶ 本製品に関するお問い合わせは...

☎ 0570 (039) 710

受付時間/AM10:00~PM5:30月曜日~金曜日(祝日休業)
〒273-0016 千葉県船橋市潮見町6-1

株式会社 **セイワ** <http://www.seiwa-c.co.jp>
ENGINEERED BY SEIWA JAPAN MADE IN CHINA 〒134-0092 東京都江戸川区一之江町3000番地