

# MONSTER®

## クイックマニュアル

### 取扱説明書A

保証書付き

ご使用前に必ずお読みください

接続機器名/ Monster Airmars XKT02

パスキー/ 0000 (ゼロを4つ)

# XKT02BK

# XKT02NV

# XKT02WH

MONSTER TWSイヤホン AIRMARS XKT02

この度は弊社製品をお買い求めいただきましてありがとうございます。ご使用前の本取扱説明書、接続するBluetooth接続機器の取扱説明書をお読みください。また一部の詳細な説明は弊社Webサイトからご覧いただけます。

## はじめに

本製品はBluetooth対応の携帯電話/スマートフォン/ミュージックプレイヤーなどと接続してお使いいただけますが、本書の中では特に記載のない限り、これらのBluetooth接続機器を「接続機器」もしくは「携帯電話」と表記しております。

## お使いになる前に

お買い求めいただいた後、ご使用前に必ずやっていただくこと

### ①本製品を充電する

イヤホン本体を一度満充電してからお使いください。

### ②お手持ちの携帯電話やスマートフォンと本製品イヤホンをペアリングする

Bluetoothイヤホンは最初にお手持ちのスマートフォンやパソコンなどの接続端末に本製品を登録(ペアリング)してから接続することで、ご使用が可能となります。

### ③基本操作の確認

本製品の基本的な操作方法を確認してください。

**一部の詳しい説明は、取扱説明書B**  
をこちらからご覧いただけます。  
必ずお読みください。



※QRコードに関わる通信料はお客様のご負担となります。  
※QRコードからアクセスできない場合は、弊社URL(裏面記載)を直接入力してアクセスしてください。

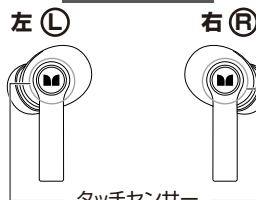
## 各部名称

### 充電ケース



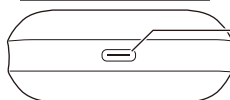
LEDインジケータ

### イヤホン本体



タッチセンサー

### 充電ケース底面

充電ポート  
(USB Type-C)

### イヤピース

Lサイズ×2 Mサイズ×2 Sサイズ×2  
(本体装着済み)

## おもな操作方法

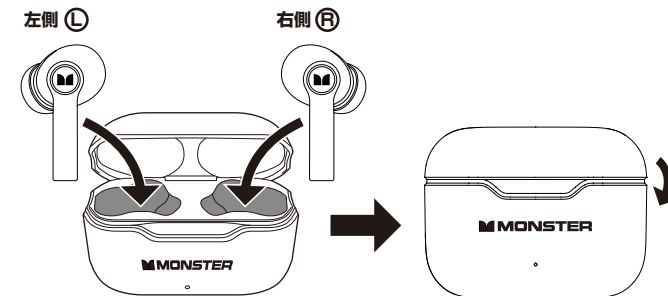
電源オン	充電ケースから本体を取り出すと自動的に電源がオンになります
電源オン(手動)	左右それぞれのタッチセンサーを約3秒間長押し
電源オフ	充電ケースに本体を入れると自動的に電源がオフになります
ペアリングモード	電源がオンになった後、自動的にペアリングモードになります(約3分間継続)
受話/終話	着信時、左右いずれかのタッチセンサーを2回タップ。もう一度2回タップすると通話を終了
着信拒否	着信時、左右いずれかのタッチセンサーを約2秒間長押し
音楽再生/一時停止	音楽再生中、いずれかのタッチセンサーを2回タップ
曲戻し	音楽再生時、左側のタッチセンサーを3回タップ
曲送り	音楽再生時、右側のタッチセンサーを3回タップ
音声アシスタント起動	左側のタッチセンサーを約2秒間長押しする
音量プラス	右側のタッチセンサーを1回タップ
音量マイナス	左側のタッチセンサーを1回タップ
ゲームモード	ミュージックモード時、右側のタッチセンサーを約2秒間長押しする
ミュージックモード	ゲームモード時、右側のタッチセンサーを約2秒間長押しする
リセット	未接続の状態、左右それぞれのタッチセンサーを5回タップし、成功すると「パワーオフ」とアナウンスが流れます。 (リセット後は、ペアリング登録履歴が全て削除されます。本体を充電ケースに戻して再度ペアリングを行ってください。)

## LEDインジケータについて

イヤホンを充電ケースで充電	水色LEDが点灯
充電ケースの電池残量不足	水色LEDが点滅(0%の場合は不灯)
充電ケースの充電中	白LEDが点滅
充電ケースの満充電	白LEDが点灯

## 充電する

※初めてご使用いただく前には充電を行ってください。  
①イヤホン本体を充電ケースにセットしてフタを開けてください。  
※フタを開けたらしっかり閉じられているか確認してください。

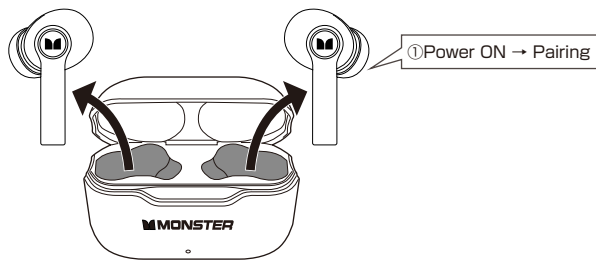


## 機器登録(ペアリング)してBluetooth接続する

①充電ケースからイヤホン本体を取り出すと電源がオンになり、自動でペアリングモードになります。

※「Pairing(ペアリング)」のアナウンス音が流れます。

※約3分間ペアリングが完了しない場合、自動的に電源オフになります。再度電源をオンにして、ペアリングモードにしてください。

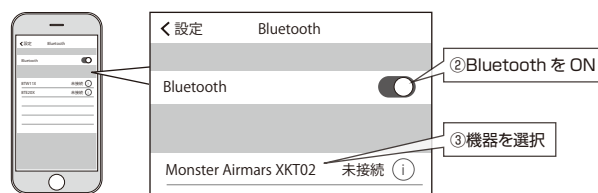


②接続する携帯電話や音楽プレーヤー等のBluetooth機能をオンにし、ペアリングモードにします。

③新しく接続可能な機器のリストの中から【Monster Airmars XKT02】を探して選択します。

※接続の許可を求められた場合は「ペアリング」「接続」などを選択します。

※パスキーを求められた場合は「0000(ゼロを4つ)」を入力してください。



※画面表示は端末により異なります

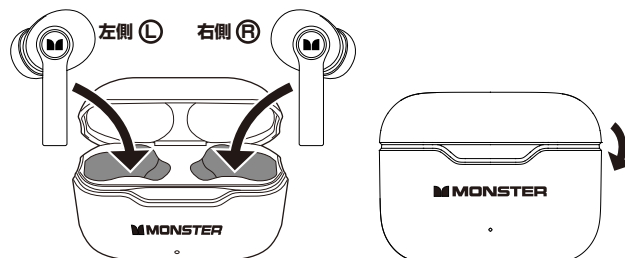
④ペアリングが完了すると「Connected(コネクト)」のアナウンス音が流れ、携帯電話などの端末に表示されるBluetooth接続機器リストの中で【Monster Airmars XKT02】が接続中の状態になります。

※2回目以降はペアリング履歴のある携帯電話等(Bluetooth ON状態)が近くにある場合、自動的に接続します。

※片方のみ接続して使用することも可能です。

## 使い終わったら

使い終わったら、必ず充電ケースに入れて保管してください。イヤホン本体を充電ケースにセットし、フタを閉めてください。



※充電ケースに正しくセットされていないとイヤホン本体が充電されません。

## 製品仕様(主要諸元)

項目	仕様	項目	仕様
Bluetooth仕様	Version 5.3	製品寸法	本体(片側) H34× W21× D19mm
Bluetooth対応プロファイル	HSP, HFP, A2DP, AVRCP	充電ケース	H47× W62× D25mm
レイテンシ(ゲームモード時)	50-60ms	製品重量	本体(片側) 約4g
Bluetooth無線周波数	2.4 GHz スペクトラム	充電ケース+本体	約40g
使用可能距離	見通し 10m	マルチペアリング	対応(8台まで)
再生周波数帯域	20Hz~20kHz	マルチポイント(同時接続)	非対応
ドライバーユニット	Φ10mmダイナミック型	接続機器表示名	Monster Airmars XKT02
音圧感度	96dB±3.0dB	パスキーコード	0000(ゼロを4つ)
インピーダンス	32Ω±15%	電源	USB Type-C(5V/0.3A入力)
待受時間	最大約160時間	充電時間	本体 約1.5時間
音楽再生時間(イヤホン単体)	最大約5時間(音量最大)	ケース	約1.5時間
再生周波数帯域	最大約7.5時間(音量50%時)	電池容量	本体 3.7V/40mAh
音楽再生時間	最大約17.5時間(音量最大)	ケース	3.7V/300mAh
(イヤホン単体+充電ケース)	最大約26時間(音量50%時)		

## 困った時は...

●故障かな?と思ったときは、お問い合わせいただく前に、本取扱説明書をもう一度お読みになり、操作に誤りがないかお確かめください。また、次の項目をご確認ください。

以下のような症状で使用できない場合の対処法

■携帯電話で検索(サーチ)しても本機の機種名【Monster Airmars XKT02】が表示されない

■ペアリングは完了したが接続できていない。片側しか聞こえない

■ペアリング済みの携帯電話が再接続(自動再接続)できない

■ペアリング済み、接続済みの携帯電話で通話できない

このような症状が続く場合は、対処方法として下記の操作をお試しください。

①携帯電話のBluetooth機能を一旦オフにして、再度オンにする。

②本機の電源をオフ(充電ケースに戻しフタを閉める)にして、再度電源をオンにする。

③携帯電話の電源をオフにして、再度電源をオンにする。

上記の方法でほとんどの症状が解消されますが、解消しない場合は、携帯電話のBluetooth登録機器リストから本機の機種名【Monster Airmars XKT02】を削除し、再度ペアリングしてください。

それでも解消されない場合は、リセットをお試しください。(※「おもな操作方法」に記載)

※取扱説明書内のイラストは、製品の仕様変更により、実際の製品と若干異なる場合があります。※取扱説明書に記載されている社名・ブランド名・システム名・商品名は各社の商標または登録商標です。

※デザイン及び仕様につきましては改良のため予告なしに変更することがございます。

### 販売元

株式会社 **セイワ** 〒134-0092 東京都江戸川区一之江町3000番地

セイワホームページのご案内 (右のQRコードでもOK)

適合情報、ペアリング手順、新製品情報などが掲載されており、  
上記の方法でほとんどの症状が解消されますが、解消しない場合は、携帯電話のBluetooth登録機器リストから本機の機種名【Monster Airmars XKT02】を削除し、再度ペアリングしてください。

<https://www.seiwa-c.co.jp>

お客様サポートセンター

お客様サポートセンター ☎ 0570(039)710

受付時間/AM10:00~PM5:30(土曜・日曜・祝日除く)

〒273-0016 千葉県船橋市潮見町6-1



②充電ケースの電池残量が少なくなった場合、USBケーブルで充電ケースを充電してください。

